



OSPEDALE BASSINI - CINISELLO BALSAMO AMPLIAMENTO CON SISTEMA PLATFORM FRAME

A **Cinisello Balsamo**, in provincia di Milano, sono in corso i lavori per la realizzazione dell'ampliamento in legno dell'**Ospedale Bassini**, con sistema **Platform Frame**. La struttura in legno sorgerà **al posto di un ecomostro di 13.000 mq in cemento armato**, l'ex auditorium dell'ospedale, un'opera mai completata, rimasta a deturpare la città e oggi finalmente abbattuta. Una volta completato, il nuovo edificio ospiterà la sede di **Asst Nord Milano** e avrà **significative caratteristiche di risparmio energetico** e di pregio estetico, ai fini della **rigenerazione urbana**.

DETTAGLI REALIZZAZIONE

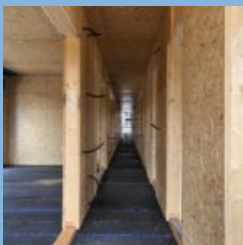
Ampliamento struttura socio-sanitaria

Localizzazione: Cinisello Balsamo

Destinazione d'uso: Ospedali Strutture Polifunzionali

Progettazione architettonica e strutturale:

Area totale: mt



Platform Frame



Perché scegliere il Sistema Platform Frame

Il sistema Platform Frame è ideale per costruire case e altri edifici prefabbricati multipiano in legno. Con questo sistema è possibile realizzare edifici residenziali singoli e condominiali fino a quattro piani. Per questo motivo è particolarmente adatto a **realizzazioni in legno per Social Housing**: strutture per emergenze abitative e spazi collettivi condivisi. Il sistema garantisce ottime capacità di **coibentazione e resistenza al sisma**: vanta il coefficiente di struttura più alto fra le tipologie costruttive in legno. Rappresenta inoltre una metodologia **economica**, di **facile montaggio**.

Cos'è il Sistema Platform Frame

Nel sistema costruttivo Platform Frame ogni piano di un edificio funge da piattaforma per i piani superiori. Il sistema, nato in Nord Europa, è molto diffuso nel Nord America. **Ogni parete o solaio è formato da montanti verticali in legno lamellare o KVH** posti ad interasse. Sui lati esterni viene posizionato il pannello di rivestimento strutturale OSB che copre completamente il telaio, attraverso l'utilizzo di chiodi ad aderenza migliorata ed angolari metallici. Il sistema **Platform Frame** si basa generalmente su platea in cemento armato. Il collegamento fra la struttura in legno e le fondazioni viene assicurato mediante opportune barre filettate in acciaio o tasselli a pressione.



Sede / Headquarter:

Sistem Costruzioni s.r.l.
Via Montegrappa 18 - 20
41014 Solignano di Castelvetro (MO), Italy
Tel. +39 059 797477 - 797591
Fax. +39 059 797646

info@sistem.it
www.sistem.it

Sucursal Cuba

Centro de Negocios Miramar
Calle 3a e/e 76 y 78, Edificio Beijing,
Piso 1, Oficina 133
Ciudad de la Habana, Cuba
Tel. 0053 7 2040823

sistemcuba@enet.cu
www.sistem.it