



POLO SCOLASTICO, CORPORENO CENTO (FERRARA)

LA PRIMA SCUOLA NON TEMPORANEA POST-TERREMOTO IN EMILIA, TOTALMENTE IN LEGNO

Inaugurato il 28 ottobre 2012 il Polo Scolastico di Coropreno Cento (in provincia di Ferrara) è composto da due palazzine in legno di due piani. Il complesso in legno comprende scuola media, elementare, refettorio di 300 m² e palestra di 650 m². Un polo scolastico in legno all'avanguardia realizzato in 78 giorni. Le opere sono state consegnate in 78 giorni dalla conclusione della progettazione, in anticipo rispetto ai tempi previsti di consegna, grazie ai rapidi tempi di costruzione concessi dalle realizzazioni in legno. Il polo scolastico ospita ventiquattro aule distribuite su due piani più diversi spazi per attività speciali e parascolastiche e ospiterà fino a 700 studenti.

DETTAGLI REALIZZAZIONE

Istituto Scolastico

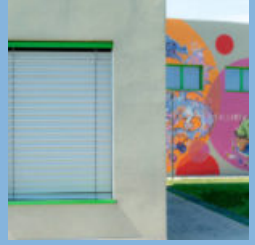
Localizzazione: Coropreno Cento (FE)

Destinazione d'uso: Istituti Scolastici

Progettazione architettonica e strutturale: AMBIENTEVARIO - Ing. Claudio Contini

Area totale: 6200mt





XLAM



Perché scegliere il sistema Xlam

Il sistema Xlam rappresenta l'innovazione tecnologica nel campo della costruzione di case ed edifici in legno. L'elevata versatilità di questo sistema permette di progettare le più diverse soluzioni architettoniche e di realizzare strutture in legno fuori dal comune. La straordinaria robustezza e flessibilità dei pannelli Xlam e delle tecniche costruttive in cui vengono impiegati permettono ad esempio la realizzazione di **edifici multipiano** in legno, per i più diversi utilizzi, siano essi quello abitativo, commerciale o produttivo, così come per edifici scolastici e strutture polifunzionali. Il sistema costruttivo **Xlam** permette un **ottimo isolamento termico** e garantisce un'**elevata resistenza al fuoco**, un processo di asciugatura veloce e un buon **isolamento acustico**.

Cos'è il sistema Xlam

Il pannello Xlam è composto da strati incrociati incollati tra loro e rende il sistema costruttivo altamente **flessibile**. Composto al 99,4% da legno e allo 0,6% da colla, l'**Xlam** è considerato un materiale monolitico **in grado di sopportare carichi elevati e resistere alle sollecitazioni esterne e sismiche**.



Sede / Headquarter:

Sistem Costruzioni s.r.l.
Via Montegrappa 18 - 20
41014 Solignano di Castelvetro (MO), Italy
Tel. +39 059 797477 - 797591
Fax. +39 059 797646

info@sistem.it
www.sistem.it

Sucursal Cuba

Centro de Negocios Miramar
Calle 3a e/e 76 y 78, Edificio Beijing,
Piso 1, Oficina 133
Ciudad de la Habana, Cuba
Tel. 0053 7 2040823

sistemcuba@enet.cu
www.sistem.it