



LICEO MALPIGHI - BOLOGNA

AMPLIAMENTI E COPERTURE IN LEGNO

A Bologna **Sistem Costruzioni** ha realizzato le nuove coperture per gli esterni e gli ampliamenti in legno nella sede del Liceo Malpighi. L'utilizzo del **legno lamellare** ha permesso di ottenere risultati estremamente flessibili dal punto di vista architettonico, di significativo impatto estetico e al contempo resistenti agli elementi.

DETTAGLI REALIZZAZIONE

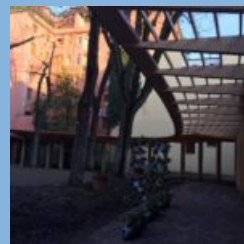
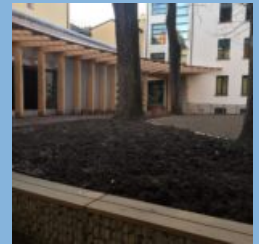
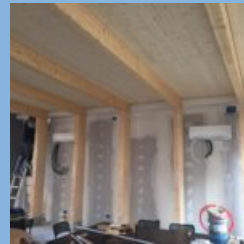
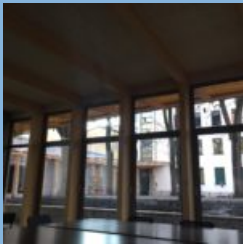
Copertura in legno

Luogo: Bologna

Destinazione d'uso: Istituti Scolastici

Progetto architettonico e strutturale

Area complessiva: mq



Lamellare e Massiccio



Perché scegliere il sistema Lamellare e Massiccio

Le strutture in legno lamellare e massiccio garantiscono la **realizzazione di coperture in legno di varie dimensioni e diversi livelli di complessità**, rispettando schemi statici particolari e trasferendo alle fondamenta le azioni verticali e orizzontali, in alcuni casi attraverso elementi in materiali tradizionali. Sono quindi l'ideale per la realizzazione di tetti, anche con travi a vista dall'alto valore estetico e dalle grandi capacità isolanti.

Una copertura in legno resistente e versatile

Le peculiarità del legno lamellare e le connessioni tra i vari elementi, permettono di raggiungere luci delle campate di oltre 30 metri e **realizzare coperture di grandi superfici senza condizionare la planimetria dell'edificio con scomodi appoggi intermedi**.

Elevati livelli di isolamento e resistenza

A seconda delle esigenze termiche viene completata la **copertura** con il pacchetto isolante ed il manto finale. Le travi reticolari possono essere realizzate nelle forme più svariate: il corrente superiore stabilisce la forma del tetto mentre quello inferiore può essere adattato alle esigenze architettoniche, statiche o di utilizzo. I nodi delle reticolari possono essere realizzati con piastre metalliche connesse al legno con viti e perni, con giunzioni legno-legno, mediante fissaggio diretto con viti normali o tuttofiletto. Essendo elementi molto snelli, le reticolari o le travi in legno hanno bisogno di essere controventate da elementi, in legno o in acciaio, che ne evitano l'instabilità laterale fuori dal piano.



Sede / Headquarter:

Sistem Costruzioni s.r.l.
Via Montegrappa 18 - 20
41014 Solignano di Castelvetro (MO), Italy
Tel. +39 059 797477 - 797591
Fax. +39 059 797646

info@sistem.it
www.sistem.it

Sucursal Cuba

Centro de Negocios Miramar
Calle 3a e/e 76 y 78, Edificio Beijing,
Piso 1, Oficina 133
Ciudad de la Habana, Cuba
Tel. 0053 7 2040823

sistemcuba@enet.cu
www.sistem.it