



PODERE CINGHIO - PARMA

COPERTURE IN LEGNO LAMELLARE PER RESTAURO DI PREGIO

Podere Cinghio, a Parma, è un luogo ricco di storia che si appresta a rinascere come centro civico, uno spazio polifunzionale accogliente, dinamico e versatile. Il restauro e riuso del podere rurale è caratterizzato dalla realizzazione di coperture e solai in legno massiccio firmati **Sistem Costruzioni**. All'interno del Podere troveranno spazio le attività il Centro sociale Orti Cinghio, il Centro giovani Villa Ghidini e altre associazioni del quartiere. La scelta del **legno lamellare** è ideale per consentire un intervento nel rispetto delle caratteristiche storiche degli edifici. Al contempo si tratta di un materiale dalle straordinarie caratteristiche tecniche, che consente grande flessibilità progettuale, ottime caratteristiche statiche, energetiche ed estetiche.

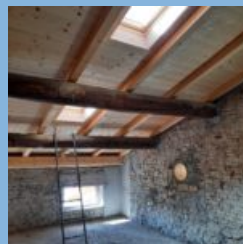
DETTAGLI REALIZZAZIONE

Localizzazione: Parma

Destinazione d'uso: Centri Ricreativi Micro-residenze per anziani

Progettazione architettonica e strutturale:

Area totale: mt



Lamellare e Massiccio



Perché scegliere il sistema Lamellare e Massiccio

Le strutture in legno lamellare e massiccio garantiscono la **realizzazione di coperture in legno di varie dimensioni e diversi livelli di complessità**, rispettando schemi statici particolari e trasferendo alle fondamenta le azioni verticali e orizzontali, in alcuni casi attraverso elementi in materiali tradizionali. Sono quindi l'ideale per la realizzazione di tetti, anche con travi a vista dall'alto valore estetico e dalle grandi capacità isolanti.

Una copertura in legno resistente e versatile

Le peculiarità del legno lamellare e le connessioni tra i vari elementi, permettono di raggiungere luci delle campate di oltre 30 metri e **realizzare coperture di grandi superfici senza condizionare la planimetria dell'edificio con scomodi appoggi intermedi**.

Elevati livelli di isolamento e resistenza

A seconda delle esigenze termiche viene completata la **copertura** con il pacchetto isolante ed il manto finale. Le travi reticolari possono essere realizzate nelle forme più svariate: il corrente superiore stabilisce la forma del tetto mentre quello inferiore può essere adattato alle esigenze architettoniche, statiche o di utilizzo. I nodi delle reticolari possono essere realizzati con piastre metalliche connesse al legno con viti e perni, con giunzioni legno-legno, mediante fissaggio diretto con viti normali o tuttofiletto. Essendo elementi molto snelli, le reticolari o le travi in legno hanno bisogno di essere controventate da elementi, in legno o in acciaio, che ne evitano l'instabilità laterale fuori dal piano.



Sede / Headquarter:

Sistem Costruzioni s.r.l.
Via Montegrappa 18 - 20
41014 Solignano di Castelvetro (MO), Italy
Tel. +39 059 797477 - 797591
Fax. +39 059 797646

info@sistem.it
www.sistem.it

Sucursal Cuba

Centro de Negocios Miramar
Calle 3a e/e 76 y 78, Edificio Beijing,
Piso 1, Oficina 133
Ciudad de la Habana, Cuba
Tel. 0053 7 2040823

sistemcuba@enet.cu
www.sistem.it