



EDIFICIO MULTIPIANO - RIMINI

UN EDIFICIO IN LEGNO DI CINQUE PIANI NEL CUORE DELLA CITTÀ

A Rimini abbiamo realizzato una palazzina residenziale di cinque piani in legno, con una superficie totale di 700 metri quadrati, utilizzando in sistema **Xlam**. Questa tecnica ci ha permesso di edificare una struttura dalle grandi prestazioni in materia di risparmio energetico e dalle importanti caratteristiche antisismiche.

Xlam: alta tecnologia

Il sistema Xlam è anche all'avanguardia per caratteristiche di isolamento acustico, isolamento termico e alta resistenza al fuoco. <https://youtu.be/nc7Ela1oz5M>

DETTAGLI REALIZZAZIONE

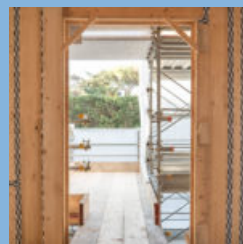
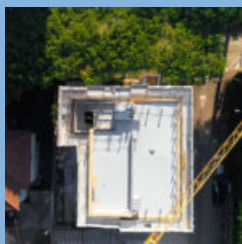
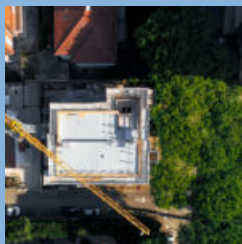
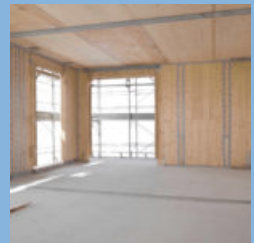
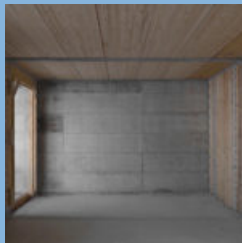
Condominio in legno Palazzina in legno Palazzina Multipiano

Luogo: Rimini

Destinazione d'uso: Condomini, Multipiano e Social Housing

Progetto architettonico e strutturale

Area complessiva: 700mq





XLAM



Perché scegliere il sistema Xlam

Il sistema Xlam rappresenta l'innovazione tecnologica nel campo della costruzione di case ed edifici in legno. L'elevata versatilità di questo sistema permette di progettare le più diverse soluzioni architettoniche e di realizzare strutture in legno fuori dal comune. La straordinaria robustezza e flessibilità dei pannelli Xlam e delle tecniche costruttive in cui vengono impiegati permettono ad esempio la realizzazione di **edifici multipiano** in legno, per i più diversi utilizzi, siano essi quello abitativo, commerciale o produttivo, così come per edifici scolastici e strutture polifunzionali. Il sistema costruttivo **Xlam** permette un **ottimo isolamento termico** e garantisce un'**elevata resistenza al fuoco**, un processo di asciugatura veloce e un buon **isolamento acustico**.

Cos'è il sistema Xlam

Il pannello Xlam è composto da strati incrociati incollati tra loro e rende il sistema costruttivo altamente **flessibile**. Composto al 99,4% da legno e allo 0,6% da colla, l'Xlam è considerato un materiale monolitico **in grado di sopportare carichi elevati e resistere alle sollecitazioni esterne e sismiche**.



Sede / Headquarter:

Sistem Costruzioni s.r.l.
Via Montegrappa 18 - 20
41014 Solignano di Castelvetro (MO), Italy
Tel. +39 059 797477 - 797591
Fax. +39 059 797646

info@sistem.it
www.sistem.it

Sucursal Cuba

Centro de Negocios Miramar
Calle 3a e/e 76 y 78, Edificio Beijing,
Piso 1, Oficina 133
Ciudad de la Habana, Cuba
Tel. 0053 7 2040823

sistemcuba@enet.cu
www.sistem.it