



VILLE "LA DOLCE VITA" - LANZAROTE PROGETTO ARCHITETTONICO ECO SOSTENIBILE PER IL TURISMO

[vc_row][vc_column][vc_column_text]Inaugurato a Lanzarote il primo cantiere delle Canarie per la realizzazione di un complesso residenziale di 32 immobili, "Villas Dolce Vita", di Bio architettura con pannelli in XLAM. Si tratta del primo complesso immobiliare dell'arcipelago edificato interamente attraverso questa tipologia di struttura, un'assoluta novità sia per Lanzarote che per le Canarie. "Villas Dolce Vita" è un progetto immobiliare composto da 32 immobili indipendenti tipo duplex da 2 o 3 camere da letto. Ogni unità dispone di giardino privato, parcheggio interno ed accesso ad una zona condominiale con piscina. L'alto livello delle finiture oltre alle travi in legno a vista daranno alle case una sensazione di calore e raffinatezza. Il fine lavori dell'intero complesso è previsto per novembre 2021. Le case Villas Dolce Vita sono "green" e sostenibili. Sostenibili perché viene utilizzato legno proveniente da foreste certificate e protette. Green perché le case sono isolate ed efficienti dal punto di vista energetico, riducendo i costi di gestione e limitando le emissioni di anidride carbonica. Gli sprechi e gli scarti di lavorazione vengono inoltre minimizzati, riducendo l'impatto ambientale del cantiere. Bisogna anche aggiungere che grazie ai materiali ad alta prestazione utilizzati è possibile ridurre la sezione delle pareti e quindi aumentare la superficie utile interna di circa il 6%. dolcevitalanzarote.com - Instagram @villasdolcevitalanzarote[/vc_column_text][vc_video link="https://www.youtube.com/watch?v=SuNbDuQPVCc" el_width="90"][/vc_column][vc_row]

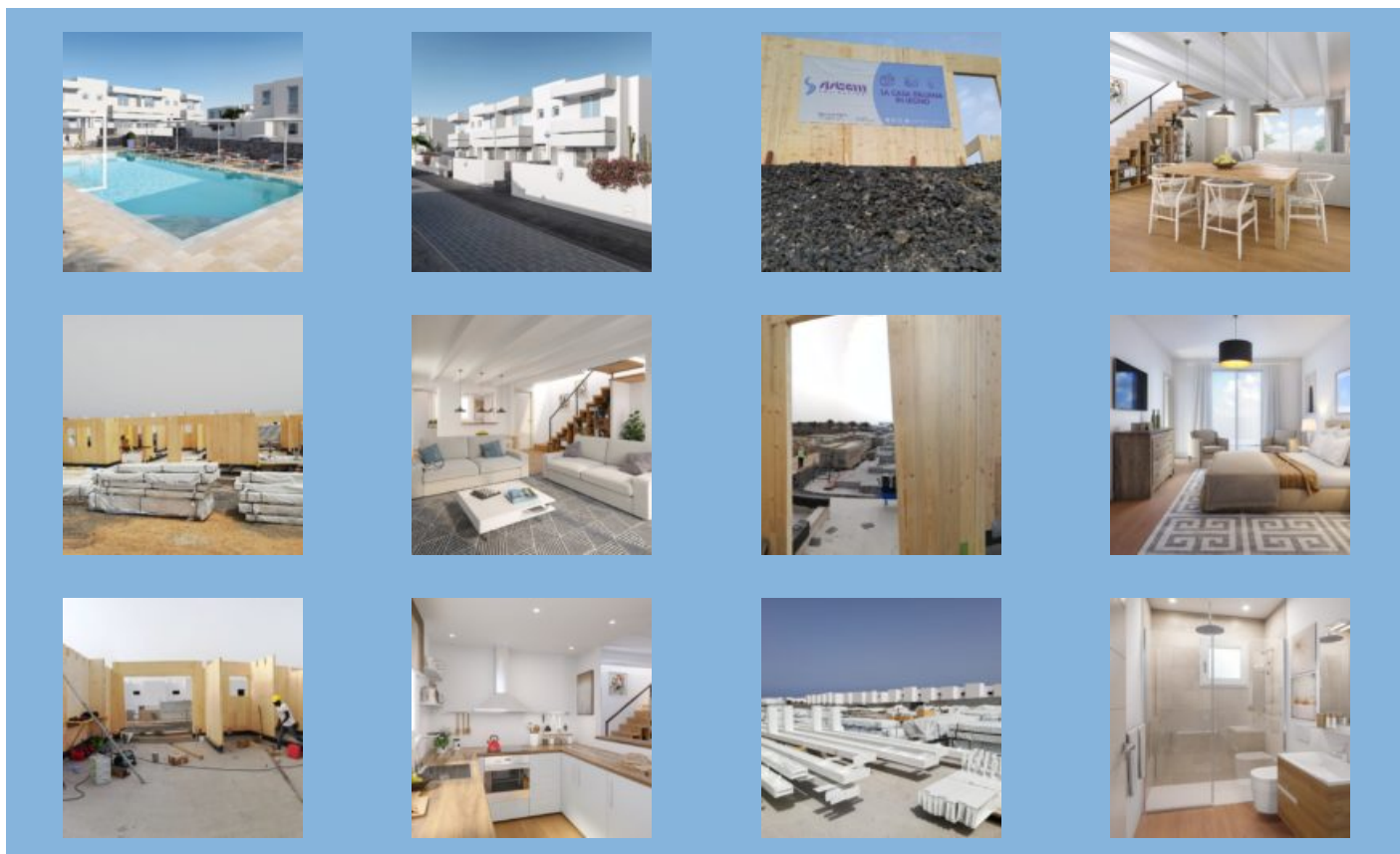
DETTAGLI REALIZZAZIONE

Localizzazione: Lanzarote

Destinazione d'uso: Abitazioni Indipendenti o Bifamiliari Edifici Residenziali Hotellerie Infrastrutture Ricettive

Progettazione architettonica e strutturale:

Area totale: mt





XLAM



Perché scegliere il sistema Xlam

Il sistema Xlam rappresenta l'innovazione tecnologica nel campo della costruzione di case ed edifici in legno. L'elevata versatilità di questo sistema permette di progettare le più diverse soluzioni architettoniche e di realizzare strutture in legno fuori dal comune. La straordinaria robustezza e flessibilità dei pannelli Xlam e delle tecniche costruttive in cui vengono impiegati permettono ad esempio la realizzazione di **edifici multipiano** in legno, per i più diversi utilizzi, siano essi quello abitativo, commerciale o produttivo, così come per edifici scolastici e strutture polifunzionali. Il sistema costruttivo **Xlam** permette un **ottimo isolamento termico** e garantisce un'**elevata resistenza al fuoco**, un processo di asciugatura veloce e un buon **isolamento acustico**.

Cos'è il sistema Xlam

Il pannello Xlam è composto da strati incrociati incollati tra loro e rende il sistema costruttivo altamente **flessibile**. Composto al 99,4% da legno e allo 0,6% da colla, l'Xlam è considerato un materiale monolitico **in grado di sopportare carichi elevati e resistere alle sollecitazioni esterne e sismiche**.



Sede / Headquarter:

Sistem Costruzioni s.r.l.
Via Montegrappa 18 - 20
41014 Solignano di Castelvetro (MO), Italy
Tel. +39 059 797477 - 797591
Fax. +39 059 797646

info@sistem.it
www.sistem.it

Sucursal Cuba

Centro de Negocios Miramar
Calle 3a e/e 76 y 78, Edificio Beijing,
Piso 1, Oficina 133
Ciudad de la Habana, Cuba
Tel. 0053 7 2040823

sistemcuba@enet.cu
www.sistem.it