



## VILLA ZAMENHOF - MODENA

### UNA VILLA IN LEGNO XLAM REALIZZATA IN SEI MESI NEL CUORE DI MODENA

La villa in legno, sorta nel cuore di Modena in un contesto urbano consolidato e caratterizzato da segni architettonici semplici e di stampo classico, ha proprietà costruttive, strutturali, impiantistiche e energetiche all'avanguardia. **Efficienza energetica e sicurezza antisismica incontrano il design** Il nuovo complesso, interamente realizzato in legno con sistema Xlam, è un edificio dall'**elevata resistenza antisismica, in classe energetica A**, dalle linee neutre costituito da due unità immobiliari. **Composizione della villa bifamiliare in legno** La prima unità immobiliare è completamente dislocata al piano terra ed è costituita da ingresso, soggiorno, cucina abitabile, disimpegno, studio, zona notte con accesso bagno, camera matrimoniale, camera singola. Sempre al piano terra è dislocato uno spazio comune a entrambe le unità immobiliari, con accesso indipendente dall'ingresso in comune. Dalla scala interna è possibile raggiungere il piano primo ed il piano mansarda con le quali si definisce la seconda unità immobiliare, costituita da soggiorno, cucina abitabile, zona notte con accesso a bagno principale, bagno secondario, zona ripostiglio e due camere matrimoniali.

## DETTAGLI REALIZZAZIONE

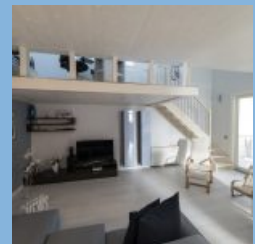
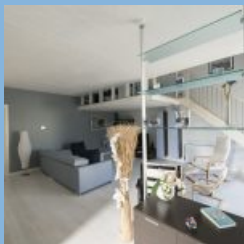
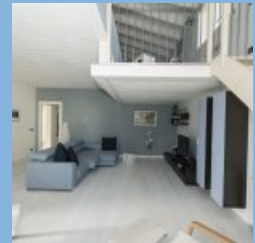
Plurifamiliare

Localizzazione: Modena

Destinazione d'uso: Abitazioni Indipendenti o Bifamiliari

Progettazione architettonica e strutturale: Ing. Andrea Bertacchini

Area totale: 330mt



## XLAM



### Perché scegliere il sistema Xlam

**Il sistema Xlam rappresenta l'innovazione tecnologica nel campo della costruzione di case ed edifici in legno.** L'elevata versatilità di questo sistema permette di progettare le più diverse soluzioni architettoniche e di realizzare strutture in legno fuori dal comune. La straordinaria robustezza e flessibilità dei pannelli Xlam e delle tecniche costruttive in cui vengono impiegati permettono ad esempio la realizzazione di **edifici multipiano** in legno, per i più diversi utilizzi, siano essi quello abitativo, commerciale o produttivo, così come per edifici scolastici e strutture polifunzionali. Il sistema costruttivo **Xlam** permette un **ottimo isolamento termico** e garantisce un'**elevata resistenza al fuoco**, un processo di asciugatura veloce e un buon **isolamento acustico**.

### Cos'è il sistema Xlam

Il pannello Xlam è composto da strati incrociati incollati tra loro e rende il sistema costruttivo altamente **flessibile**. Composto al 99,4% da legno e allo 0,6% da colla, l'Xlam è considerato un materiale monolitico **in grado di sopportare carichi elevati e resistere alle sollecitazioni esterne e sismiche**.



**Sede / Headquarter:**

Sistem Costruzioni s.r.l.  
Via Montegrappa 18 - 20  
41014 Solignano di Castelvetro (MO), Italy  
Tel. +39 059 797477 - 797591  
Fax. +39 059 797646

[info@sistem.it](mailto:info@sistem.it)  
[www.sistem.it](http://www.sistem.it)

**Sucursal Cuba**

Centro de Negocios Miramar  
Calle 3a e/e 76 y 78, Edificio Beijing,  
Piso 1, Oficina 133  
Ciudad de la Habana, Cuba  
Tel. 0053 7 2040823

[sistemcuba@enet.cu](mailto:sistemcuba@enet.cu)  
[www.sistem.it](http://www.sistem.it)