



## CASA PRIVATA - CARPI, MODENA

### UNA NUOVA REALIZZAZIONE PER UNA SUPERFICIE COMPLESSIVA DI 500 METRI QUADRATI

A Carpi, in provincia di Modena, **Sistem Costruzioni** ha realizzato una villetta trifamiliare con sistema costruttivo **Xlam**, per una superficie complessiva di 500 metri quadrati. Questa tecnologia permesso di creare un edificio dalle eccezionali **caratteristiche antisismiche ed energetiche**, con spazi accoglienti e soluzioni di proegio architettonico.

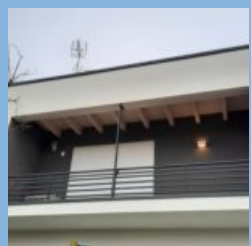
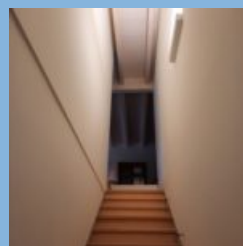
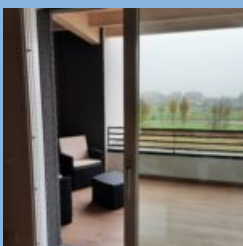
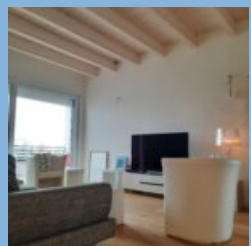
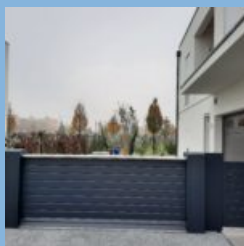
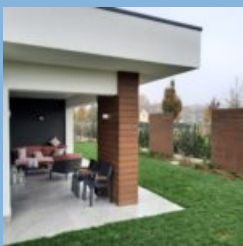
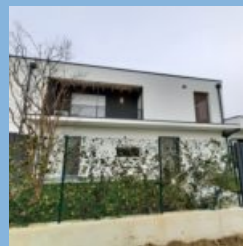
## DETTAGLI REALIZZAZIONE

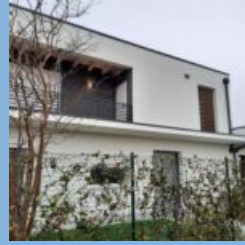
**Localizzazione:** Carpi

**Destinazione d'uso:** Abitazioni Indipendenti o Bifamiliari

**Progettazione architettonica e strutturale:**

**Area totale:** 500mt





# SISTEMI COSTRUTTIVI



**Sede / Headquarter:**

Sistem Costruzioni s.r.l.  
Via Montegrappa 18 - 20  
41014 Solignano di Castelvetro (MO), Italy  
Tel. +39 059 797477 - 797591  
Fax. +39 059 797646

[info@sistem.it](mailto:info@sistem.it)  
[www.sistem.it](http://www.sistem.it)

**Sucursal Cuba**

Centro de Negocios Miramar  
Calle 3a e/e 76 y 78, Edificio Beijing,  
Piso 1, Oficina 133  
Ciudad de la Habana, Cuba  
Tel. 0053 7 2040823

[sistemcuba@enet.cu](mailto:sistemcuba@enet.cu)  
[www.sistem.it](http://www.sistem.it)