



## CASA PRIVATA - CASTELVETRO, MODENA

### UNA NUOVA ABITAZIONE PRIVATA IN PLATFORM FRAME

[vc\_row][vc\_column][vc\_column\_text]A Castelvetro di Modena **Sistem Costruzioni** ha appena completato una nuova abitazione privata monofamiliare su due livelli, per una superficie totale di 175 metri quadri. La struttura in **platform frame** ha permesso di realizzare un edificio dalle linee classiche e accoglienti, dotato al contempo di **eccezionali caratteristiche antisismiche e comfort**. Gli elementi in legno lamellare e massiccio a vista conferiscono uno stile caldo ed elegante.[/vc\_column\_text][vc\_video link="https://youtu.be/lmEzgI8mx\_M" el\_width="80"][/vc\_column][vc\_row]

## DETTAGLI REALIZZAZIONE

Abitazione Monofamiliare

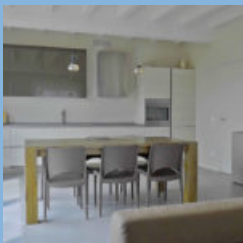
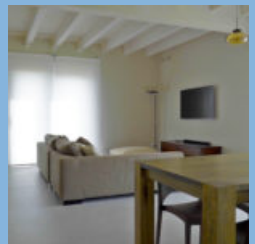
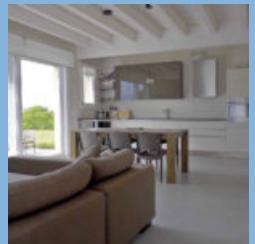
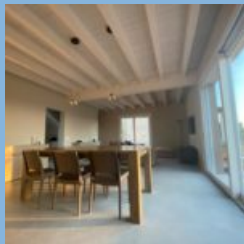
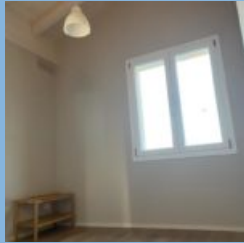
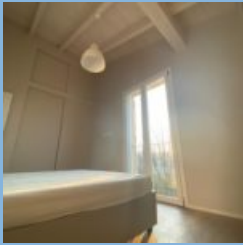
**Localizzazione:** Castelvetro di Modena

**Destinazione d'uso:** Abitazioni Indipendenti o Bifamiliari

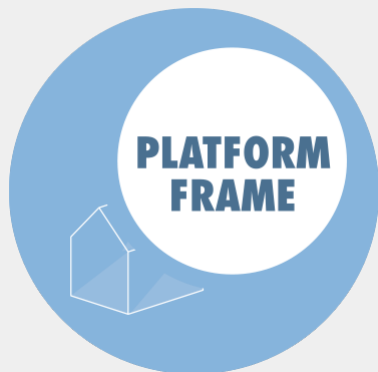
**Progettazione architettonica e strutturale:** Ing. Massimiliano Gazzotti

**Area totale:** 175mt





## Platform Frame



### Perché scegliere il Sistema Platform Frame

**Il sistema Platform Frame è ideale per costruire case e altri edifici prefabbricati multipiano in legno.** Con questo sistema è possibile realizzare edifici residenziali singoli e condominiali fino a quattro piani. Per questo motivo è particolarmente adatto a **realizzazioni in legno per Social Housing**: strutture per emergenze abitative e spazi collettivi condivisi. Il sistema garantisce ottime capacità di **coibentazione e resistenza al sisma**: vanta il coefficiente di struttura più alto fra le tipologie costruttive in legno. Rappresenta inoltre una metodologia **economica**, di **facile montaggio**.

### Cos'è il Sistema Platform Frame

**Nel sistema costruttivo Platform Frame ogni piano di un edificio funge da piattaforma per i piani superiori.** Il sistema, nato in Nord Europa, è molto diffuso nel Nord America. **Ogni parete o solaio è formato da montanti verticali in legno lamellare o KVH** posti ad interasse. Sui lati esterni viene posizionato il pannello di rivestimento strutturale OSB che copre completamente il telaio, attraverso l'utilizzo di chiodi ad aderenza migliorata ed angolari metallici. Il sistema **Platform Frame** si basa generalmente su platea in cemento armato. Il collegamento fra la struttura in legno e le fondazioni viene assicurato mediante opportune barre filettate in acciaio o tasselli a pressione.

## Lamellare e Massiccio



### Perché scegliere il sistema Lamellare e Massiccio

Le strutture in legno lamellare e massiccio garantiscono la **realizzazione di coperture in legno di varie dimensioni e diversi livelli di complessità**, rispettando schemi statici particolari e trasferendo alle fondamenta le azioni verticali e orizzontali, in alcuni casi attraverso elementi in materiali tradizionali. Sono quindi l'ideale per la realizzazione di tetti, anche con travi a vista dall'alto valore estetico e dalle grandi capacità isolanti.

### Una copertura in legno resistente e versatile

Le peculiarità del legno lamellare e le connessioni tra i vari elementi, permettono di raggiungere luci delle campate di oltre 30 metri e **realizzare coperture di grandi superfici senza condizionare la planimetria dell'edificio con scomodi appoggi intermedi**.

### Elevati livelli di isolamento e resistenza

A seconda delle esigenze termiche viene completata la **copertura** con il pacchetto isolante ed il manto finale. Le travi reticolari possono essere realizzate nelle forme più svariate: il corrente superiore stabilisce la forma del tetto mentre quello inferiore può essere adattato alle esigenze architettoniche, statiche o di utilizzo. I nodi delle reticolari possono essere realizzati con piastre metalliche connesse al legno con viti e perni, con giunzioni legno-legno, mediante fissaggio diretto con viti normali o tuttofiletto. Essendo elementi molto snelli, le reticolari o le travi in legno hanno bisogno di essere controventate da elementi, in legno o in acciaio, che ne evitano l'instabilità laterale fuori dal piano.



**Sede / Headquarter:**

Sistem Costruzioni s.r.l.  
Via Montegrappa 18 - 20  
41014 Solignano di Castelvetro (MO), Italy  
Tel. +39 059 797477 - 797591  
Fax. +39 059 797646

[info@sistem.it](mailto:info@sistem.it)  
[www.sistem.it](http://www.sistem.it)

**Sucursal Cuba**

Centro de Negocios Miramar  
Calle 3a e/e 76 y 78, Edificio Beijing,  
Piso 1, Oficina 133  
Ciudad de la Habana, Cuba  
Tel. 0053 7 2040823

[sistemcuba@enet.cu](mailto:sistemcuba@enet.cu)  
[www.sistem.it](http://www.sistem.it)