



CASA DONDI - MODENA

UN'EDIFICIO MULTIPIANO CON UN'INTELLIGENTE GESTIONE DEGLI SPAZI

A Modena abbiamo realizzato un'abitazione privata in **Xlam** su tre livelli per un totale di 400 metri quadri. Il sistema Xlam è ideale per realizzare edifici su più piani, garantendo **alte prestazioni energetiche** e **ottime caratteristiche antisismiche**. Il progetto creato da **Malaguti Architettura** interpreta in chiave **bioclimatica** il concetto di edificio unifamiliare, con una particolare attenzione all'utilizzo di fonti energetiche rinnovabili, pannelli fotovoltaici, solare termico e pompe di calore. L'articolazione architettonica copre l'intera superficie del lotto, grazie anche a pareti esterne che sfruttano al meglio le distanze dai confini e creano un gioco di volumi. La casa è infine incorniciata da ballatoi realizzati con doghe di larice. Il progetto ha vinto l'edizione 2021 del **Premio Sostenibilità** conferito da **Aess** (Agenzia per l'energia e lo sviluppo sostenibile) per la categoria Edilizia residenziale ex-novo.

DETTAGLI REALIZZAZIONE

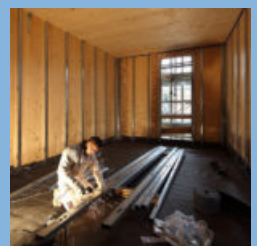
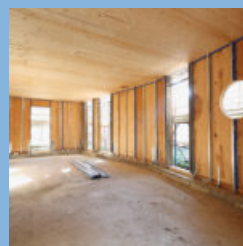
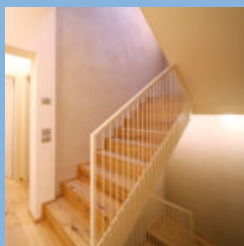
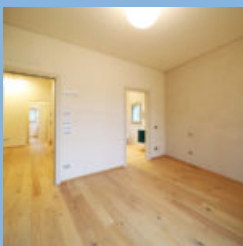
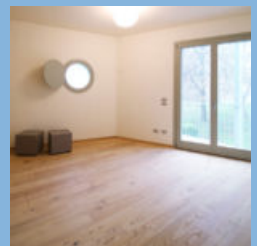
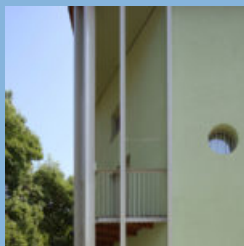
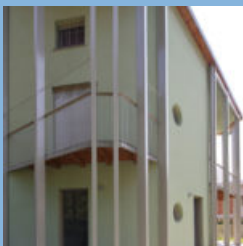
Condominio in legno Palazzina in legno

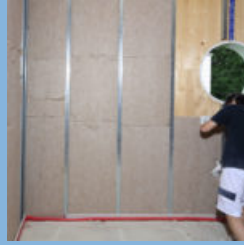
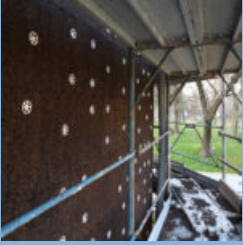
Localizzazione: Modena

Destinazione d'uso: Abitazioni Independenti o Bifamiliari Edifici Residenziali

Progettazione architettonica e strutturale: Arch. Giovanni Daniele Malaguti

Area totale: 400mt





XLAM



Perché scegliere il sistema Xlam

Il sistema Xlam rappresenta l'innovazione tecnologica nel campo della costruzione di case ed edifici in legno. L'elevata versatilità di questo sistema permette di progettare le più diverse soluzioni architettoniche e di realizzare strutture in legno fuori dal comune. La straordinaria robustezza e flessibilità dei pannelli Xlam e delle tecniche costruttive in cui vengono impiegati permettono ad esempio la realizzazione di **edifici multipiano** in legno, per i più diversi utilizzi, siano essi quello abitativo, commerciale o produttivo, così come per edifici scolastici e strutture polifunzionali. Il sistema costruttivo **Xlam** permette un **ottimo isolamento termico** e garantisce un'**elevata resistenza al fuoco**, un processo di asciugatura veloce e un buon **isolamento acustico**.

Cos'è il sistema Xlam

Il pannello Xlam è composto da strati incrociati incollati tra loro e rende il sistema costruttivo altamente **flessibile**. Composto al 99,4% da legno e allo 0,6% da colla, l'**Xlam** è considerato un materiale monolitico **in grado di sopportare carichi elevati e resistere alle sollecitazioni esterne e sismiche**.



Sede / Headquarter:

Sistem Costruzioni s.r.l.
Via Montegrappa 18 - 20
41014 Solignano di Castelvetro (MO), Italy
Tel. +39 059 797477 - 797591
Fax. +39 059 797646

info@sistem.it
www.sistem.it

Sucursal Cuba

Centro de Negocios Miramar
Calle 3a e/e 76 y 78, Edificio Beijing,
Piso 1, Oficina 133
Ciudad de la Habana, Cuba
Tel. 0053 7 2040823

sistemcuba@enet.cu
www.sistem.it