



CASA PRIVATA - SAN GIOVANNI IN PERSICETO, BOLOGNA

EDIFICIO SU DUE LIVELLI IN XLAM

Vi portiamo a San Giovanni in Persiceto (BO) nel cantiere di una nuova abitazione privata interamente in Xlam. L'edificio abitativo si sviluppa su 2 livelli per un totale di 250mq ed ha ottenuto il superamento del test di qualità **Blower Door**. Il Blower-Door è un test che permette di misurare l'ermeticità di un edificio dopo aver imposto una determinata differenza di pressione tra interno ed esterno. Requisito fondamentale nelle case ad alta efficienza energetica e nelle realizzazioni di una casa passiva. [link="https://youtu.be/K51ayltnT0"](https://youtu.be/K51ayltnT0) e_l_width="70"

DETTAGLI REALIZZAZIONE

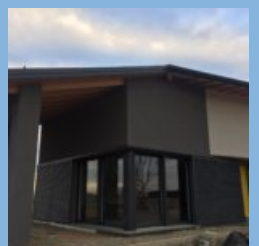
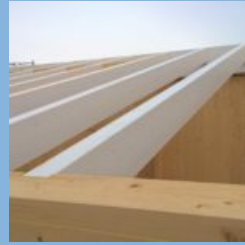
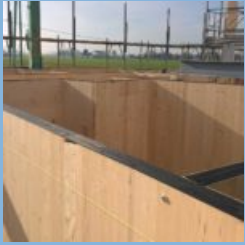
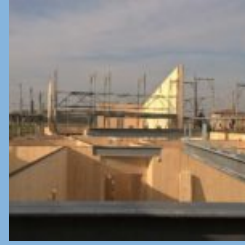
Abitazione Monofamiliare Palazzina in legno

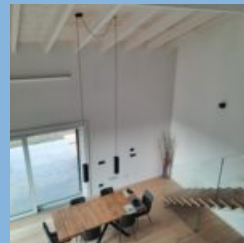
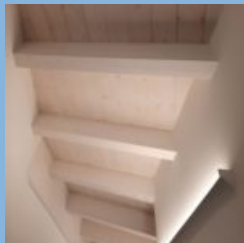
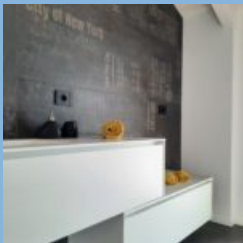
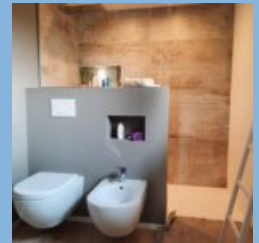
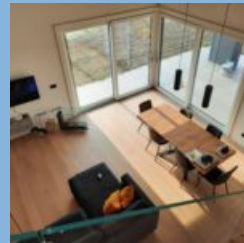
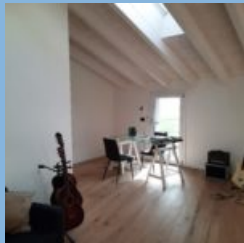
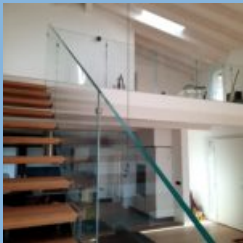
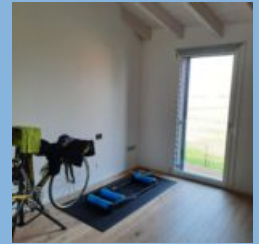
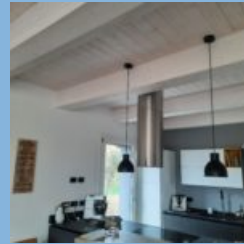
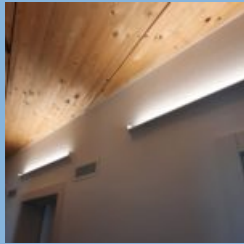
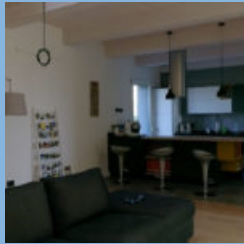
Localizzazione: San Giovanni in Persiceto

Destinazione d'uso: Abitazioni Indipendenti o Bifamiliari

Progettazione architettonica e strutturale:

Area totale: 250mt





XLAM



Perché scegliere il sistema Xlam

Il sistema Xlam rappresenta l'innovazione tecnologica nel campo della costruzione di case ed edifici in legno. L'elevata versatilità di questo sistema permette di progettare le più diverse soluzioni architettoniche e di realizzare strutture in legno fuori dal comune. La straordinaria robustezza e flessibilità dei pannelli Xlam e delle tecniche costruttive in cui vengono impiegati permettono ad esempio la realizzazione di **edifici multipiano** in legno, per i più diversi utilizzi, siano essi quello abitativo, commerciale o produttivo, così come per edifici scolastici e strutture polifunzionali. Il sistema costruttivo **Xlam** permette un **ottimo isolamento termico** e garantisce un'**elevata resistenza al fuoco**, un processo di asciugatura veloce e un buon **isolamento acustico**.

Cos'è il sistema Xlam

Il pannello Xlam è composto da strati incrociati incollati tra loro e rende il sistema costruttivo altamente **flessibile**. Composto al 99,4% da legno e allo 0,6% da colla, l'Xlam è considerato un materiale monolitico **in grado di sopportare carichi elevati e resistere alle sollecitazioni esterne e sismiche**.



Sede / Headquarter:

Sistem Costruzioni s.r.l.
Via Montegrappa 18 - 20
41014 Solignano di Castelvetro (MO), Italy
Tel. +39 059 797477 - 797591
Fax. +39 059 797646

info@sistem.it
www.sistem.it

Sucursal Cuba

Centro de Negocios Miramar
Calle 3a e/e 76 y 78, Edificio Beijing,
Piso 1, Oficina 133
Ciudad de la Habana, Cuba
Tel. 0053 7 2040823

sistemcuba@enet.cu
www.sistem.it