



## VILLA ELBA - LIVORNO

### UNA NUOVA REALIZZAZIONE IN XLAM SU UNA SUPERFICIE DI 350 METRI QUADRI

Una nuova abitazione privata è in corso di realizzazione sull'Isola d'Elba per una superficie complessiva di 350 metri quadrati. La struttura in XLAM offre all'edificio eccezionali caratteristiche di efficienza energetica e rende possibile contenere in modo importante i tempi del cantiere.

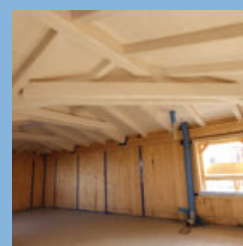
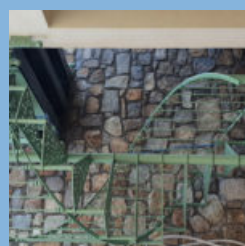
## DETTAGLI REALIZZAZIONE

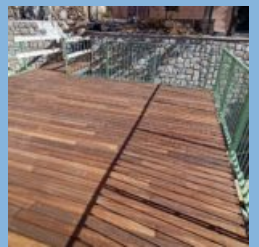
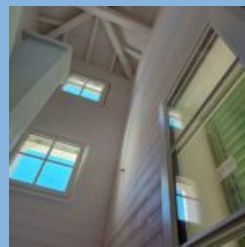
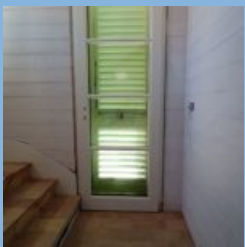
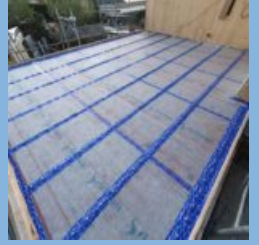
**Localizzazione:** Isola d'Elba

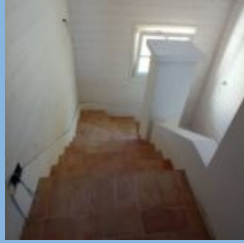
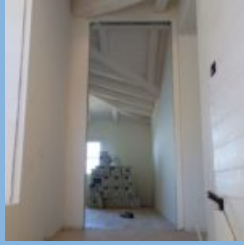
**Destinazione d'uso:** Abitazioni Indipendenti o Bifamiliari Edifici Residenziali

**Progettazione architettonica e strutturale:**

**Area totale:** 350mt







## XLAM



### Perché scegliere il sistema Xlam

**Il sistema Xlam rappresenta l'innovazione tecnologica nel campo della costruzione di case ed edifici in legno.** L'elevata versatilità di questo sistema permette di progettare le più diverse soluzioni architettoniche e di realizzare strutture in legno fuori dal comune. La straordinaria robustezza e flessibilità dei pannelli Xlam e delle tecniche costruttive in cui vengono impiegati permettono ad esempio la realizzazione di **edifici multipiano** in legno, per i più diversi utilizzi, siano essi quello abitativo, commerciale o produttivo, così come per edifici scolastici e strutture polifunzionali. Il sistema costruttivo **Xlam** permette un **ottimo isolamento termico** e garantisce un'**elevata resistenza al fuoco**, un processo di asciugatura veloce e un buon **isolamento acustico**.

### Cos'è il sistema Xlam

Il pannello Xlam è composto da strati incrociati incollati tra loro e rende il sistema costruttivo altamente **flessibile**. Composto al 99,4% da legno e allo 0,6% da colla, l'Xlam è considerato un materiale monolitico **in grado di sopportare carichi elevati e resistere alle sollecitazioni esterne e sismiche**.



**Sede / Headquarter:**

Sistem Costruzioni s.r.l.  
Via Montegrappa 18 - 20  
41014 Solignano di Castelvetro (MO), Italy  
Tel. +39 059 797477 - 797591  
Fax. +39 059 797646

[info@sistem.it](mailto:info@sistem.it)  
[www.sistem.it](http://www.sistem.it)

**Sucursal Cuba**

Centro de Negocios Miramar  
Calle 3a e/e 76 y 78, Edificio Beijing,  
Piso 1, Oficina 133  
Ciudad de la Habana, Cuba  
Tel. 0053 7 2040823

[sistemcuba@enet.cu](mailto:sistemcuba@enet.cu)  
[www.sistem.it](http://www.sistem.it)