



## CASA XBLOCK - MODENA

### UN INNOVATIVO USO DELLE TECNOLOGIE XLAME BLOCK-HOUSE

Oggi vi presentiamo un edificio abitativo su due livelli di 200mq realizzato con tecnologia "X-Block" in provincia di Modena. Il sistema X-Block unisce la tecnologia costruttiva Xlam al sistema Block-House.

## DETTAGLI REALIZZAZIONE

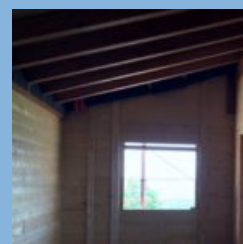
Abitazione Monofamiliare

**Localizzazione:** Modena

**Destinazione d'uso:** Abitazioni Indipendenti o Bifamiliari Edifici Residenziali

**Progettazione architettonica e strutturale:**

**Area totale:** 200mt





## XLAM



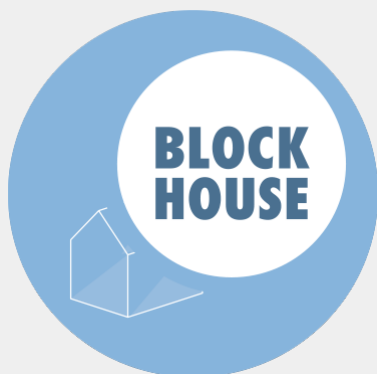
### Perché scegliere il sistema Xlam

**Il sistema Xlam rappresenta l'innovazione tecnologica nel campo della costruzione di case ed edifici in legno.** L'elevata versatilità di questo sistema permette di progettare le più diverse soluzioni architettoniche e di realizzare strutture in legno fuori dal comune. La straordinaria robustezza e flessibilità dei pannelli Xlam e delle tecniche costruttive in cui vengono impiegati permettono ad esempio la realizzazione di **edifici multipiano** in legno, per i più diversi utilizzi, siano essi quello abitativo, commerciale o produttivo, così come per edifici scolastici e strutture polifunzionali. Il sistema costruttivo **Xlam** permette un **ottimo isolamento termico** e garantisce un'**elevata resistenza al fuoco**, un processo di asciugatura veloce e un buon **isolamento acustico**.

### Cos'è il sistema Xlam

Il pannello Xlam è composto da strati incrociati incollati tra loro e rende il sistema costruttivo altamente **flessibile**. Composto al 99,4% da legno e allo 0,6% da colla, l'Xlam è considerato un materiale monolitico **in grado di sopportare carichi elevati e resistere alle sollecitazioni esterne e sismiche**.

## Block House



### Perché scegliere il sistema Block House

Il **sistema costruttivo Block House** permette di **costruire case e ville prefabbricate in legno, solide, compatte** e dal perfetto **isolamento termico e acustico**. Diventa così possibile abbattere anche i tempi e i costi di realizzazione, ottenendo realizzazioni dall'impatto estetico sia classico che moderno.

### Cos'è il sistema Block House

Si tratta di un sistema tradizionale diffuso nell'Europa centro settentrionale e nelle zone alpine. Consiste nella sovrapposizione di travi di legno squadrate con scanalature longitudinali e interventi alle estremità, le quali favoriscono l'incastro d'angolo. La stabilità delle pareti e la resistenza alle azioni orizzontali è ottenuta tramite l'incastro tra pareti ortogonali, realizzato attraverso maschiature molto caratterizzanti anche dal punto di vista estetico.



**Sede / Headquarter:**

Sistem Costruzioni s.r.l.  
Via Montegrappa 18 - 20  
41014 Solignano di Castelvetro (MO), Italy  
Tel. +39 059 797477 - 797591  
Fax. +39 059 797646

[info@sistem.it](mailto:info@sistem.it)  
[www.sistem.it](http://www.sistem.it)

**Sucursal Cuba**

Centro de Negocios Miramar  
Calle 3a e/e 76 y 78, Edificio Beijing,  
Piso 1, Oficina 133  
Ciudad de la Habana, Cuba  
Tel. 0053 7 2040823

[sistemcuba@enet.cu](mailto:sistemcuba@enet.cu)  
[www.sistem.it](http://www.sistem.it)