

STABILIMENTO PRODUTTIVO - RADDA IN CHIANTI (SIENA)

UN NUOVO STABILIMENTO CHE UNISCE ELEGANZA E TECNOLOGIA

A Radda in Chianti, in provincia di Siena abbiamo realizzato un **nuovo stabilimento produttivo** per un'importante firma del settore moda. L'opera, estesa su una superficie di oltre 5000 metri quadri, vede l'impiego di una **struttura in legno lamellare** ed una **copertura in pannelli sandwich**. Questa tecnica ha permesso un'**estrema flessibilità** nella progettazione, per una realizzazione che unisce **eleganza e grandi prestazioni energetiche ed antisismiche**.

DETTAGLI REALIZZAZIONE

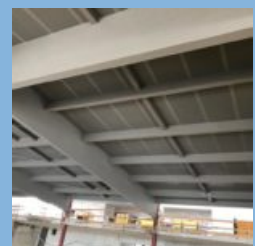
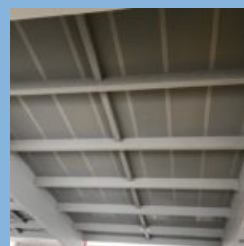
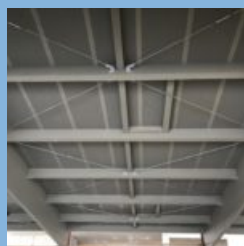
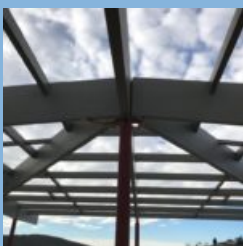
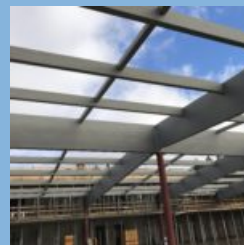
Capannone Industriale Copertura in legno Edificio produttivo Magazzino industriale

Luogo: Radda in Chianti (SI)

Destinazione d'uso: Opifici e Fabbriche

Progetto architettonico e strutturale

Area complessiva: 5000mq



Lamellare e Massiccio



Perché scegliere il sistema Lamellare e Massiccio

Le strutture in legno lamellare e massiccio garantiscono la **realizzazione di coperture in legno di varie dimensioni e diversi livelli di complessità**, rispettando schemi statici particolari e trasferendo alle fondamenta le azioni verticali e orizzontali, in alcuni casi attraverso elementi in materiali tradizionali. Sono quindi l'ideale per la realizzazione di tetti, anche con travi a vista dall'alto valore estetico e dalle grandi capacità isolanti.

Una copertura in legno resistente e versatile

Le peculiarità del legno lamellare e le connessioni tra i vari elementi, permettono di raggiungere luci delle campate di oltre 30 metri e **realizzare coperture di grandi superfici senza condizionare la planimetria dell'edificio con scomodi appoggi intermedi**.

Elevati livelli di isolamento e resistenza

A seconda delle esigenze termiche viene completata la **copertura** con il pacchetto isolante ed il manto finale. Le travi reticolari possono essere realizzate nelle forme più svariate: il corrente superiore stabilisce la forma del tetto mentre quello inferiore può essere adattato alle esigenze architettoniche, statiche o di utilizzo. I nodi delle reticolari possono essere realizzati con piastre metalliche connesse al legno con viti e perni, con giunzioni legno-legno, mediante fissaggio diretto con viti normali o tuttofiletto. Essendo elementi molto snelli, le reticolari o le travi in legno hanno bisogno di essere controventate da elementi, in legno o in acciaio, che ne evitano l'instabilità laterale fuori dal piano.



Sede / Headquarter:

Sistem Costruzioni s.r.l.
Via Montegrappa 18 - 20
41014 Solignano di Castelvetro (MO), Italy
Tel. +39 059 797477 - 797591
Fax. +39 059 797646

info@sistem.it
www.sistem.it

Sucursal Cuba

Centro de Negocios Miramar
Calle 3a e/e 76 y 78, Edificio Beijing,
Piso 1, Oficina 133
Ciudad de la Habana, Cuba
Tel. 0053 7 2040823

sistemicuba@enet.cu
www.sistem.it